



**КОМИТЕТ ИМУЩЕСТВЕННЫХ ОТНОШЕНИЙ
АДМИНИСТРАЦИИ ПЕРМСКОГО МУНИЦИПАЛЬНОГО ОКРУГА**

РЕШЕНИЕ

о размещении объектов № 3033

Пермский край
Пермский округ

31.10.2023

Комитет имущественных отношений администрации Пермского муниципального округа разрешает Публичному акционерному обществу «Россети Урал» (ИНН 6671163413, ОГРН 1056604000970, почтовый адрес: 620026, г. Екатеринбург, ул. Мамина-Сибиряка, д. 140)

размещение объекта «Строительство ВЛ 0,4 кВ с установкой ПУ для электроснабжения деревни Березник (4500079193)»

на землях государственная собственность на которые не разграничена и муниципальная собственность

на срок бессрочно

Местоположение: Пермский край, Пермский муниципальный округ, д. Березник.

Приложение: схема предполагаемых к использованию земель или части земельного участка.

Особые условия использования:

1. При установке опор электросетевого хозяйства учесть параметры ширины проезда улично-дорожной сети, во избежание сужения полосы отвода дороги. Установить опоры на расстоянии не более 2 метров от границ земельного участка.

2. Получение разрешения на производство земляных работ.

Заместитель председателя комитета

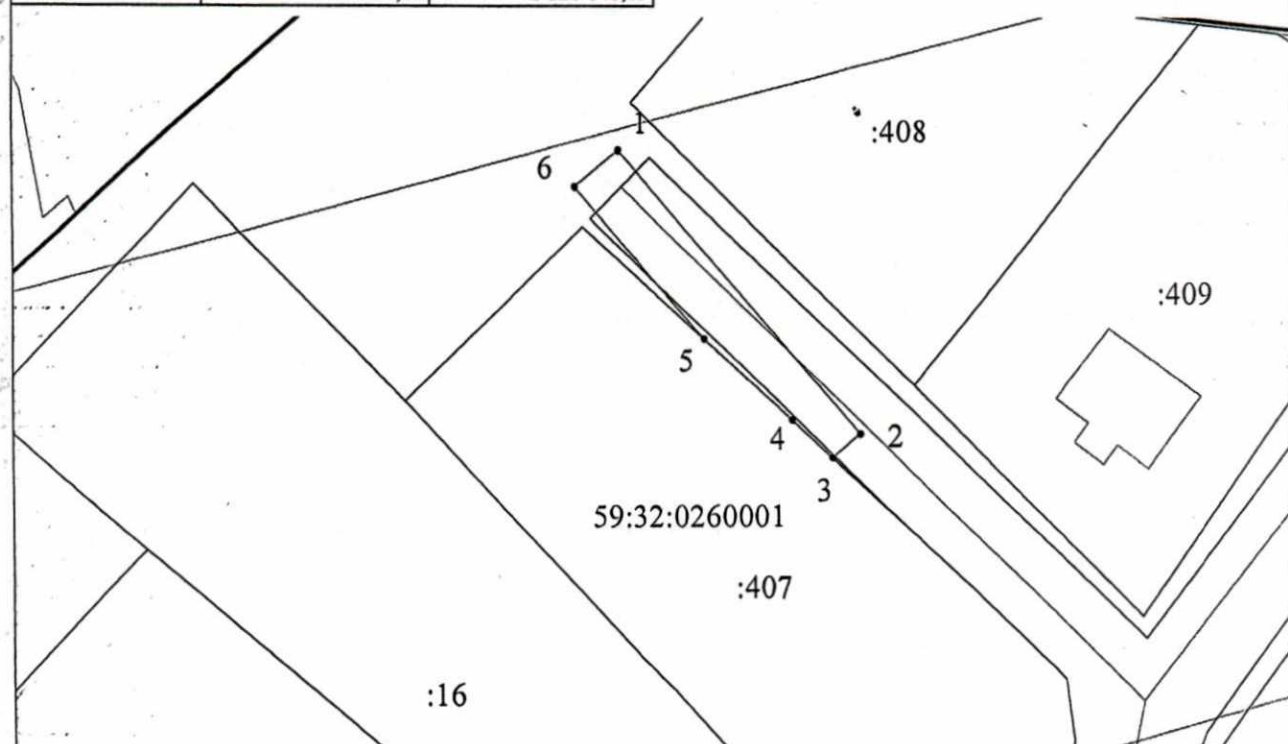


М.В. Королева

(подпись, печать)

**Схема предполагаемых к использованию земель
или части земельного участка
Система координат: МСК 59 зона 2**

| Объект | Строительство ВЛ 0,4 кВ с установкой ПУ для электроснабжения деревни Березник (4500079193) | | | | |
|--|--|--------------|--|------------|--------------|
| Местоположение | Российская Федерация, Пермский край, Пермский р-н, Березник д | | | | |
| Площадь земельного участка | 96 | | М ² | | |
| Категория земель | Земли населенных пунктов | | | | |
| Вид разрешенного использования | — | | | | |
| Обозначение характерных точек границ | Координаты | | Обозначение характерных точек границ | Координаты | |
| | X | Y | | X | Y |
| 1 | 500 013,27 | 2 226 134,48 | 5 | 499 999,92 | 2 226 140,46 |
| 2 | 499 993,15 | 2 226 151,35 | 6 | 500 010,70 | 2 226 131,42 |
| 3 | 499 991,51 | 2 226 149,41 | 1 | 500 013,27 | 2 226 134,48 |
| 4 | 499 994,12 | 2 226 146,63 | | | |



Описание границ смежных землепользователей:
от т.1 до т.3 - муниципальная собственность
от т.3 до т.5 - участок 59:32:0260001:407
от т.5 до т.1 - муниципальная собственность
Масштаб 1:500

Условные обозначения:

- - Характерная точка границы, сведения о которой позволяют однозначно определить ее положение на местности
- (дotted) - Вновь образованная часть границы, сведения о которой достаточны для определения ее местоположения строительства
- (solid) - Существующая часть границы, имеющиеся в ЕГРН сведения о которой достаточны для определения ее местоположения
- (dashed) - Граница кадастрового квартала
- 59:28:0240101 - Обозначение кадастрового квартала
- (thick solid) - Граница зоны с особыми условиями использования территории

Заявитель: _____, Бородкина Т.В.
(подпись / расшифровка подписи)